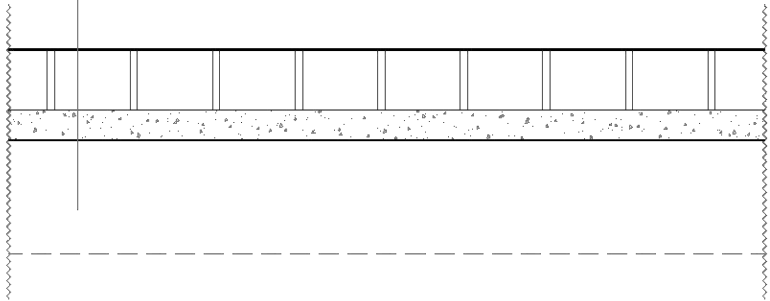
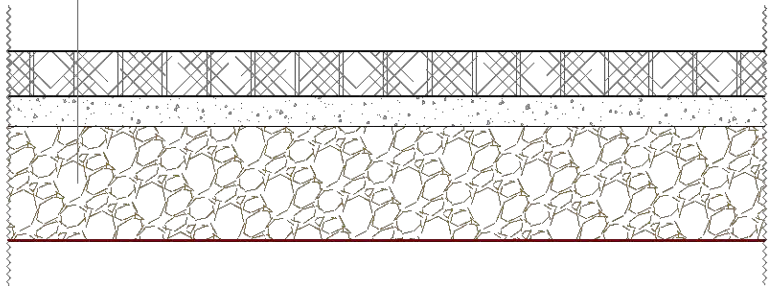


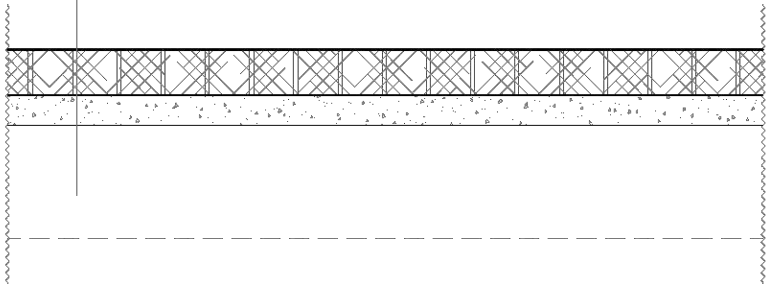
- Nr 13 - remont chodnika z kostki betonowej bez wymiany podbudowy
- warstwa ścieralna z kostki brukowej betonowej (nowa lub z odzysku) grub. 6 cm lub 8 cm
  - podsypka cementowo-piaskowa grub. 4 cm
  - istniejące podłoże z kruszywa naturalnego wyprofilowane i zagęszczone



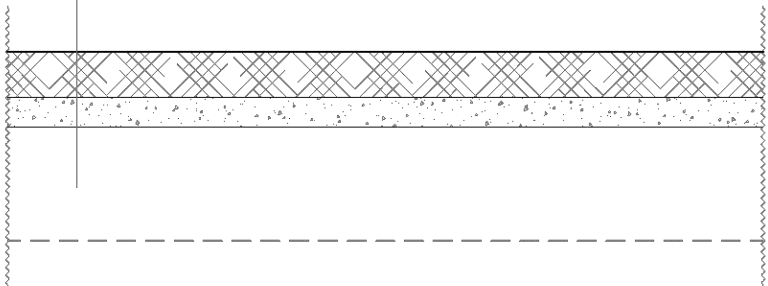
- Nr 14 - remont chodnika z wymianą nawierzchni na kostkę kamienną i wymianą podbudowy
- warstwa ścieralna z kostki kamiennej (nowej lub z odzysku) o wys. 4-6 cm
  - podsypka cementowo-piaskowa grub. 4 cm
  - podbudowa z tłucznia kamiennego niesortowanego (warstwa górna) grub. 15 cm
  - istniejące podłoże gruntowe wyprofilowane i zagęszczone



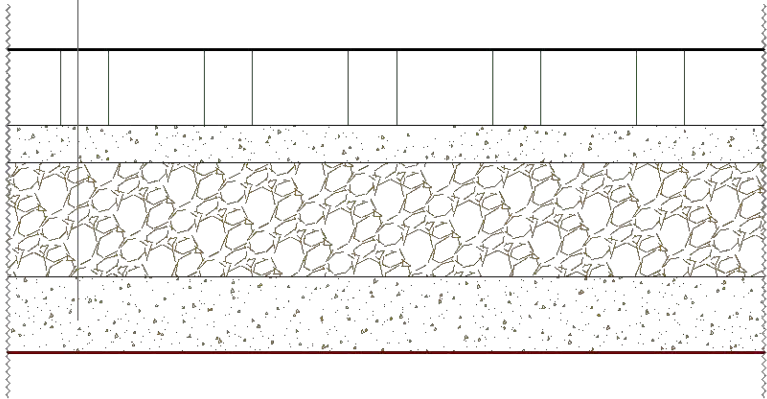
- Nr 15 - remont chodnika z kostki kamiennej bez wymiany podbudowy
- warstwa ścieralna z kostki kamiennej (z odzysku) o wys. 4-6 cm
  - podsypka cementowo-piaskowa grub. 4 cm
  - istniejące podłoże z kruszywa naturalnego lub tłucznia kamiennego wyprofilowane i zagęszczone



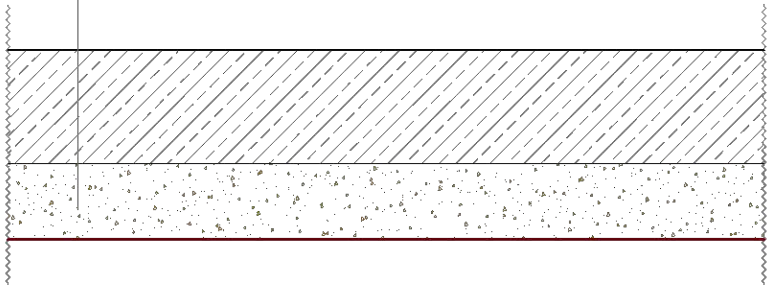
- Nr 16 - remont chodnika z wymianą nawierzchni na płyty granitowe
- warstwa ścieralna z płyt kamiennych (granitowych) 60x40x6 cm w obramowaniu z kostki kamiennej o wys. 4-6 cm
  - podsypka cementowo-piaskowa grub. 4 cm
  - istniejące podłoże z kruszywa naturalnego lub tłucznia kamiennego wyprofilowane i zagęszczone



- Nr 17 - zatoka parkingowa dla samochodów osobowych
- warstwa ścieralna z płyt ażurowych 60x40x10 cm z wypełnieniem wolnych przestrzeni kruszywem naturalnym
  - podsypka piaskowa grub. 5 cm
  - podbudowa z tłucznia kamiennego niesortowanego (warstwa górna) grub. 15 cm
  - warstwa odsączająca z piasku grub. 10 cm
  - istniejące podłoże gruntowe wyprofilowane i zagęszczone



- Nawierzchnia tymczasowa z płyt drogowych żelbetowych
- Nr 18 - utwardzenie dróg gruntowych dojazdowych do posesji
- warstwa ścieralna z płyt żelbetowych pełnych grub. 15 cm (nowe lub z odzysku)
  - podsypka piaskowa grub. 10 cm
  - istniejące podłoże gruntowe wyprofilowane i zagęszczone



Remonty bieżące i utrzymanie dróg gminnych na terenie miasta Racibórz

Temat :	<b>Przekroje konstrukcyjne - typowe remontów chodników, zatok postojowych i dróg</b>		Skala : 1 : 10
Lokalizacja :	drogi gminne - Racibórz; gmina Racibórz		
Inwestor :	Miasto Racibórz, ul. Króla Stafana Batorego 6, 47-400 Racibórz		
Wykonał :	Projektowanie, Nadzór i Kosztorysowanie Robót Budowlanych mgr inż. Kazimierz Kasztan 47-400 Racibórz, ul. J. Słowackiego 40/31		Rysunek 3
Opracował :	mgr inż. Kazimierz Kasztan		Listopad 2025 r.